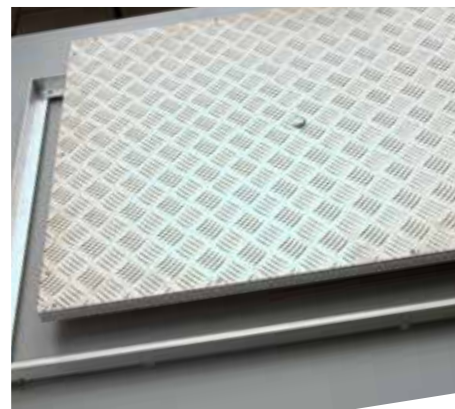


# ALUTRAP PAD



## FUNCTIE

ROSCO traanplaatdeksels, afdekking ontwikkeld als oplossing voor zgn. "Pidpaputten". Volgens het reglement op de waterdistributie dienen de binnenafmetingen van de put 800mm x 600 mm te bedragen. De bovenkant van de put dient afgesloten te worden met een deksel dat steeds makkelijk kan verwijderd worden. Deze "pidpa" oplossing, eventueel op maat gefabriceerd, kan ook een uitstekende oplossing bieden voor toegang tot kelders, kruipruimten of technische putten. Deze deksels zijn niet reuk- of waterdicht.

## BESCHRIJVING EN SAMENSTELLING

ROSCO vloerkader in een hoekprofiel van 30/30/3 uit **aluminium natuur** (AL-MG-SI 0,5). De in verstek gezaagde hoeken worden verstevigd d.m.v. hoekversterkers in verzinkt staal. Deze worden met schroeven aan de onder- en zijkant bevestigd, zodat een **onvervormbaar geheel** verkregen wordt. De verankering in de vloerbedding gebeurt door verzinkte stalen doken welke aan de onderzijde van het profiel worden geschroefd.

Als **deksel** fungeert een **aluminium anti-slip met tranenplaat met dikte 3,5/5 of 5/7**, 5/7 kan voorzien worden van **2 of meerdere verstevigingen tegen een meerprijs**. Dewelke eenvoudig kan geopend worden door middel van een uitneembout.

## PRODUCTGEGEVENS

Artikelnummer	Putmaat	Buitenkant kader	Gewicht
PAD35	800 x 600 mm	860 x 660 mm	8,45 kg
PAD35M	Op maat	Op maat	
PAD57	800 x 600 mm	860 x 660 mm	10,45 kg
PAD57M	Op maat	Op maat	